

5^A CIRCOSCRIZIONE

Da ottobre inizia la nuova raccolta
differenziata del rifiuto
umido organico

cosa si

- Resti di frutta e alimenti
- Piccoli ossi
- Fondi di caffè
- Fazzoletti e tovaglioli di carta
- Gusci d'uovo
- Filtri del tè
- Rifiuti vegetali
- Ceneri spente
- Piantine e fiori recisi



cosa no

- Pannolini e assorbenti
- Mozziconi di sigaretta
- Stracci
- Potature di siepi
- Sfalci d'erba
- Cozze, vongole
- Qualsiasi altro materiale di origine non organico

utilizzare
solo i
sacchetti
forniti da
NET

Come funziona il nuovo sistema di raccolta stradale



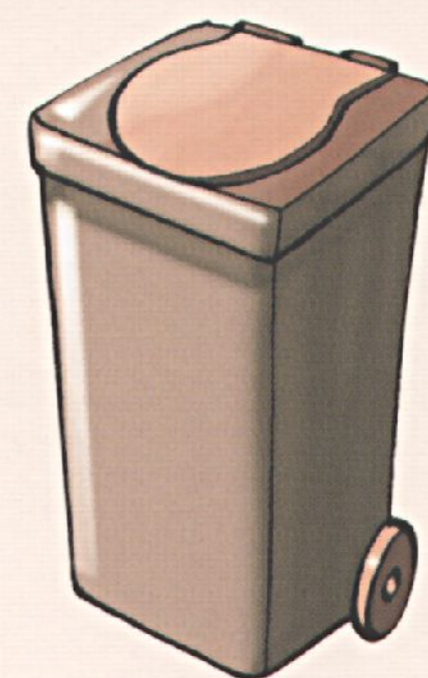
rifiuto umido



solo in sacchetti di carta
biodegradabili forniti da Net
nell'apposita biopattumiera



chiudere
il sacchetto



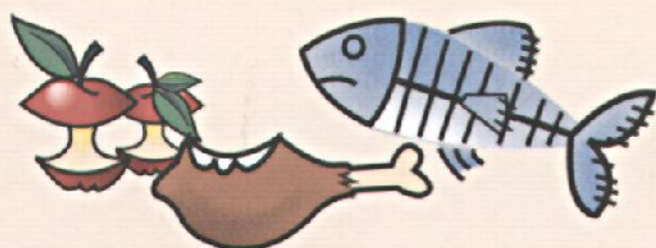
conferire il sacchetto
nel bidone stradale

ATTENZIONE: i sacchetti consegnati sono sufficienti a coprire il fabbisogno per un intero anno. Nel caso venissero terminati prima è sufficiente richiederne altri a:
NET Sede operativa via Gonars, 40 - 33100 Udine o in viale G. Duodo, 3/e - 33100 Udine

INFORMAZIONI: NET Sede Operativa tel. 0432-601221
via Gonars, 40 - 33100 Udine

**L'umido
cambia casa**

umido



- resti di frutta e alimenti
- piccoli ossi
- fondi di caffè
- fazzoletti e tovaglioli di carta
- gusci d'uovo
- filtri del tè
- rifiuti vegetali, piantine e fiori recisi
- ceneri spente

SI

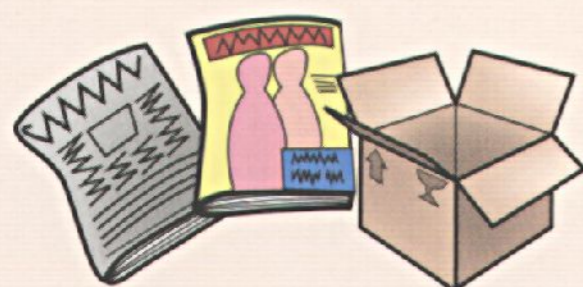
- pannolini e assorbenti
- mozziconi di sigaretta
- stracci
- potature di siepi e sfalci d'erba
- cozze, vongole
- qualsiasi altro materiale di origine non organico

NO



novità
introdurre i sacchetti di carta pieni nei bidoncini stradali dislocati sul territorio

carta cartone



- fogli, fotocopie e libri
- giornali, quaderni e riviste
- sacchetti di carta
- imballaggi vari e confezioni in carta/cartone
- contenitori per bevande in cartone poliaccoppiato
- piccole scatole (quelle di grandi dimensioni devono essere ridotte di volume)

SI

- nylon, cellophane
- carta o copertine plastificate
- carta oleata, carta carbone

NO



introdurre nei cassonetti stradali gialli dislocati sul territorio

vetro e alluminio



- bottiglie e bicchieri
- vasi e altri contenitori
- lattine in alluminio (con il simbolo AL)
- scatolame per alimenti
- vaschette, fusti e secchielli in alluminio
- piccole lastre di vetro e specchi

SI

- oggetti in ceramica, porcellana e terracotta
- lampadine e lampade al neon

NO



introdurre nelle campane stradali verdi

imballaggi in plastica



- bottiglie d'acqua, bibite, latte, ecc.
- flaconi di salse, creme
- confezioni di plastica
- vaschette in plastica
- buste e sacchetti
- bicchieri, posate in plastica
- vasetti dello yogurt

SI

- oggetti in gomma
- polistirolo espanso (imballaggi e vassoi per alimenti)

NO



introdurre nei cassonetti stradali azzurri

OPPURE
nei cassonetti stradali verdi con gli appositi adesivi

verde e ramaglie



- sfalci d'erba
- piccole potature e fiori
- piccole ramaglie di siepi
- residui vegetali e di pulizia dell'orto

SI

- nylon, sacchetti, cellophane
- vasi in plastica o terracotta per piante
- sassi, terra, ecc.

NO



introdurre nei cassonetti stradali verde chiaro

pile e farmaci



- fiale per iniezioni,
- flaconi disinfettanti e sciroppi
- blister di pastiglie e tubetti di pomate
- farmaci scaduti in genere
- pile stilo e pile a bottone
- altre pile e batterie

SI

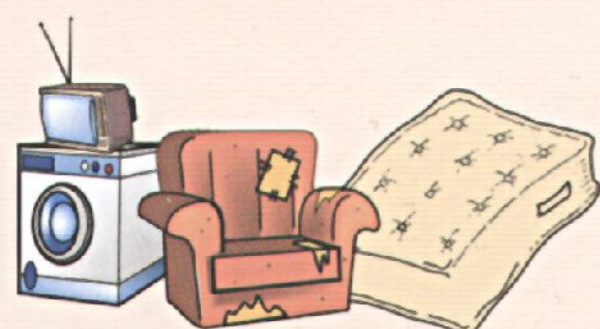
- accumulatori al piombo (batterie di automobili e di autoveicoli in genere)

NO



introdurre nei contenitori dedicati di colore nero presenti sul territorio

ingombranti



- poltrone, divani, materassi e reti metalliche
- mobili e beni vari di arredo
- porte e finestre e altri materiali
- elettrodomestici, televisori, computer
- materiali ferrosi, lastre di vetro e damigiane
- lavatrici, lavastoviglie, frigoriferi, congelatori e condizionatori
- piastrelle, lavandini, bidet e calcinacci

SI

RACCOLTA A DOMICILIO A PAGAMENTO
su chiamata al numero verde

NUMERO VERDE
800-520406

rifiuto indifferenziato



- gomma e polistirolo
- stracci sporchi, pannolini e assorbenti
- carta carbone, oleata, plastificata
- cosmetici e tubetti di dentifricio
- sacchetti dell'aspirapolvere
- cocci di ceramica, porcellana e terracotta
- rifiuti dello spazzamento di pavimenti
- piccola oggettistica e altro materiale non riciclabile

SI

- TUTTI I MATERIALI RICICLABILI

NO



introdurre nei cassonetti stradali